

| | X mm | H1 mm | H2 mm | C mm |
|---------|------|-------|-------|------|
| 35°-39° | 213 | 800 | 1146 | 1631 |
| | 263 | 850 | 1196 | 1681 |
| | 313 | 900 | 1246 | 1731 |
| | 363 | 950 | 1296 | 1781 |
| | 413 | 1000 | 1346 | 1831 |
| | 463 | 1050 | 1396 | 1881 |
| 40°-42° | 513 | 1100 | 1446 | 1931 |
| | 157 | 800 | 1090 | 1753 |
| | 207 | 850 | 1140 | 1803 |
| | 257 | 900 | 1190 | 1853 |
| | 307 | 950 | 1240 | 1903 |
| | 357 | 1000 | 1290 | 1953 |
| 43°-45° | 407 | 1050 | 1340 | 2003 |
| | 457 | 1100 | 1390 | 2053 |
| | 125 | 800 | 1058 | 1823 |
| | 175 | 850 | 1108 | 1873 |
| | 225 | 900 | 1158 | 1923 |
| | 275 | 950 | 1208 | 1973 |
| 46°-48° | 325 | 1000 | 1258 | 2023 |
| | 375 | 1050 | 1308 | 2073 |
| | 425 | 1100 | 1358 | 2123 |
| | 95 | 800 | 1028 | 1889 |
| | 145 | 850 | 1078 | 1939 |
| | 195 | 900 | 1128 | 1989 |
| 49°-53° | 245 | 950 | 1178 | 2039 |
| | 295 | 1000 | 1228 | 2089 |
| | 345 | 1050 | 1278 | 2139 |
| | 395 | 1100 | 1328 | 2189 |
| | 67 | 800 | 1000 | 1953 |
| | 117 | 850 | 1050 | 2003 |
| | 167 | 900 | 1100 | 2053 |
| | 217 | 950 | 1150 | 2103 |
| | 267 | 1000 | 1200 | 2153 |
| | 317 | 1050 | 1250 | 2203 |
| | 367 | 1100 | 1300 | 2253 |

0,27 Lichtoppervlakte

0,27 EPB: vrije doorlaat voor intensieve ventilatie in m²

CE-Markering op velux.be

Balkonvenster, voor dakhellingen tussen 35° en 53°. Het bovenste element wordt geopend met behulp van een handvat onderaan en is traploos uitzetbaar tot een openingshoek van maximum 45°. De bovenste ventilatieklep, voorzien van een stof en insectenfilter, over de volledige breedte van het venster dient ook om de ruimte te verluchten zonder het venster te openen. Om de buitenzijde van het raam te reinigen kan men na ontgrendeling van het onderste handvat het raam 180° wentelen en in schoonmaak stand vergrendelen. De onderkant van het venster moet zich net boven het vloerniveau bevinden. Bij het verticaal uitduwen van het onderste element ontplooit en vergrendelt automatisch de borstwering, zo ontstaat het balkonnetje. Het onderste element is schoon te maken wanneer het bovenelement in uitzetstand staat. Aan de buitenzijde beschermd door onderhoudsvrije grijze aluminium profielen, kleur NCS S 7500-N. Vast en wentelend kader met dubbele winddichtingen, uit dennenhout. Luchtdichtheid: klasse 3 - EN 1026

| Binnenafwerking |
|---|
| <input type="checkbox"/> Vocht en schimmelwerend impregnatie en afgewerkt met witte acryl verf kleur NCS S 0500-N. of <input type="checkbox"/> Vocht en schimmelwerend impregnatie en afgewerkt met kleurloze acryl vernis. |

| Beglazing |
|--|
| Voorzien van isolerende drievoudige beglazing met: |
| <input type="checkbox"/> PK19 - 94 x 252 cm U_g waarde glas 0.5 W/m ² K EN 673 g totale zonne-energie-doorlating 0,51 EN 410 τ_v lichtdoorlating 0.71 EN 410 4 mm geharde buitenruit met anti dauw en easy to clean coating 12 mm spouw gevuld met Krypton 3 mm thermisch versterkt float met coating voor extra warmte-isolatie 12 mm spouw gevuld met Krypton 33.2 gelaagde binnenruit (klasse 1B1 - conform NBN S 23-002) geluidsisolerende film en warmte-isolerende coating. Inbraakresistentie: klasse P2A (EN 356). |

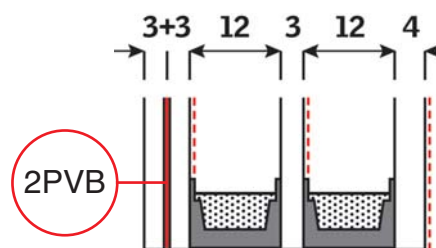
| |
|---|
| U_w gemiddelde waarde venster 1.2 W/m ² K EN ISO 12567-2 |
| R_w (C; Ctr) geluidsweerstand 37 dB (-2;-4) EN 10140-2 |

| |
|--|
| <input type="checkbox"/> SK19 - 114 X 252 CM U_g waarde glas 0.7 W/m ² K EN 673 g totale zonne-energie-doorlating 0,54 EN 410 τ_v lichtdoorlating 0.70 EN 410 3 mm geharde buitenruit met anti dauw en easy to clean coating 14 mm spouw gevuld met Krypton 2,2 mm thermisch versterkt float met coating voor extra warmte-isolatie 14 mm spouw gevuld met Krypton 22.2 gelaagde binnenruit (klasse 1B1 - conform NBN S 23-002) en warmte-isolerende coating. Inbraakresistentie: klasse P2A (EN 356). |
|--|

| |
|---|
| U_w gemiddelde waarde venster 1.2 W/m ² K EN ISO 12567-2 |
| R_w (C; Ctr) geluidsweerstand 34 dB (-2;-5) EN 10140-2 |



PK19 - 94 x 252 cm



SK19 - 114 X 252 CM

